

Dr. Goleman

Institución Educativa

aprendemos juntos

Una nueva aventura
está por iniciar





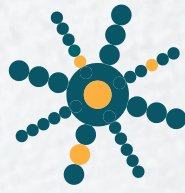
Institución Educativa
Dr. Goleman
aprendemos juntos

Misión:

Somos una Institución Educativa Particular, comprometida a la formación integral innovadora de niños y jóvenes. Siendo ciudadanos capaces de manejar sus emociones con un pensamiento crítico, creativo, investigativo y tecnológica que aporten ideas, acciones para la solución de problemas de su contexto social y global.

Visión:

Para el 2025 ser una Institución Educativa Bilingüe, que cumpla con los Estándares de Calidad Educativa, contando con talento humano calificado en el manejo de metodologías innovadoras en las áreas del conocimiento, y procesos de mejora continua. Siendo capaces de insertarse asertivamente en una sociedad globalizada.



Institución Educativa
Dr. Goleman
aprendemos juntos

Bases Pedagógicas

1. Inteligencia Emocional

La inteligencia emocional permite a los niños y niñas a identificar las emociones propias y ajenas, desarrollar la empatía, la autoestima, gestionar sus frustraciones, miedos como sus alegrías y logros, sus bases son tomados del Psicólogo Daniel Goleman.

2. Inteligencias múltiples

La aplicación de las teorías de Inteligencias múltiples de Howard Gardner , en el ámbito escolar ofrecen a los estudiantes las herramientas necesarias en su aprendizaje , utilizando diferentes estrategias educativas y personalizadas para enseñar , según el tipo de inteligencia que predomine en los niños permitiéndoles desarrollar sus capacidades y conectar sus intereses con los contenidos curriculares.





3. Aprendizaje manipulativo

Según Montessori parte siempre de la actividad manipulativa y de la experimentación, ya que estas actividades le permiten interiorizar los aprendizajes y adquirir nuevos conocimientos.

4. Aprendizaje Cooperativo

El aprendizaje cooperativo es una metodología que se basa en el trabajo en equipo y que tiene como objetivo la construcción del conocimiento y la adquisición de las competencias y habilidades sociales

5. Desarrollo neurológico

El cerebro de los niños posee un potencial ilimitado . Aprovechar la plasticidad cerebral durante los primeros años de vida es fundamental para el buen desarrollo neurológico de los estudiantes.





Competencias nivel Preparatoria

Inicial 1_ 3 años

Los niños y niñas en sus tres primeros años de vida, los avances que se producen en el desarrollo dependen de situaciones de interacción individualizadas como también de su vinculación emocional y social lo que le permitirá desarrollar todas sus áreas de conocimiento de acuerdo a la motivación, la vinculación, el juego lúdico, y pueda demostrar el progreso en los diferentes ámbitos.

Competencias

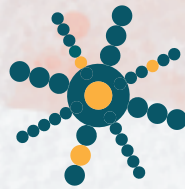


Comprensión y expresión oral y escrita – Lengua y Literatura

En 3 año inicia el Programa de Lectoescritura creativa, cuyo objetivo es el desarrollo neurológico en el área de lengua y Literatura. Utilizamos diferentes estrategias metodológicas con el objetivo de adaptarnos a los diferentes estilos de aprendizaje y necesidades de cada niña y niño. .

Perfil de Salida

- * Utilizar la lengua y adquirir nuevo vocabulario para expresar ideas, emociones y opiniones.
- Compartir opiniones con los demás expresando las propias ideas.
- Iniciarse en la comprensión lectora a través de textos adecuados a su edad.
- Discriminar visualmente y auditivamente las vocales.
- Repaso de las vocales siguiendo la direccionalidad.
- Identificación del propio nombre y de su inicial y escritura del mismo.
- Adquirir progresivamente autonomía en la realización de distintas actividades.
- Desarrollar la motricidad fina a través de técnicas gráfico-plásticas.



Lógico Matemático – Matemáticas

En base a las inteligencias múltiples, el plan de estudios se encuentra diseñado para que los niños y niñas desarrollen destrezas y habilidades mediante el juego, una expresión natural en estas edades, obteniendo un aprendizaje más significativo e introduciéndolos en el mundo de las matemáticas.

Perfil de salida

- Identificación de las grafías de los números del 1 al 10 asociándolos a la cantidad.
- Uso de la serie numérica para contar en orden creciente y decreciente del 0 al 25.
- Reconocimiento de los números ordinales del 1 al 10.
- Discriminación de nociones espaciales.
- Reconocer y nombrar el círculo, el cuadrado, el rectángulo y el triángulo, clasificándolos y realizando un trazo en la dirección indicada.

English

- Recognize vowel sounds
- Identifies objects around him, animals, school supplies, etc.
- Recognizes basic colors.
- Identify nombres 1-10
- Learn simple commands and Greetings.





Competancias nivel Preparatoria

Inicial 2_ 4 años

Es la etapa en que se establecen las habilidades motoras básica, se completa el desarrollo perceptivo y se ponen las bases para el desarrollo de las habilidades cognitivas. La educación infantil ha de ayudar a los niños a construir el máximo número de conocimientos posible (en las dimensiones cognitiva, lingüística, motriz, socio afectiva, física y de formación global de la personalidad) y a integrarse en la sociedad. Aprender a hablar... y a escuchar, a reproducir... y a imaginar y crear, a comprobar... y también a avanzar hipótesis y experimentar son algunas de las bases de la educación infantil.

Competencias



Comprensión y expresión oral y escrita

Perfil de salida

- Narrar historias sencillas a partir de las propias vivencias, experiencias, anécdotas, etc.
- Desarrollo de habilidades orales y adquisición de nuevo vocabulario.
- Discriminación visual y auditiva de las consonantes l-L, s-S, m-M y p-P, a partir de su nombre y de su sonido.
- Escribir las consonantes (l, s, p, m) dentro y fuera de la cuadrícula, con los trazos y la direccionalidad adecuada.
- Lectura de sílabas, palabras y oraciones que contengan las grafías trabajadas.
- Lectura comprensiva de las letras trabajadas en palabras, sintagmas, frases y textos sencillos.



Lógico Matemático

Inicial 2_ 4 años

- Identificación de las grafías del 0 al 50 asociándolas a la cantidad.
- Conteo secuencia numérica hasta el 50
- Realización de las grafías del 0 al 25.
- Uso de la serie numérica para contar de 1 en 1, de 2 en 2, de 5 en 5, de 10 en 10, etc.
- Aplicación de los números ordinales en situaciones cotidianas.
- Iniciación a la suma.
- Resolución de problemas de adicción y sustracción de forma mental.
- Identificación del cuadrado, el círculo, el triángulo, el rectángulo y el rombo c clasificándolos según diferentes cualidades.

English

- Be able to handle communication in English in most familiar situations.
- Express feelings.
- Through selected media, participate in reasonably extended spoken or written dialogue with peers.
- Spell out key vocabulary items using the English alphabet. (Example: names, colors, animals, possessions, etc.)



Competencias nivel Preparatoria

1re Año de Educación Básica - 5 años

En la etapa de 5 años, los niños y niñas atraviesan cambios a nivel afectivo y emocional. En cuanto a su desarrollo motriz, se observa una mejoría en sus movimientos como resultado de las etapas anteriores

En este año inician desafíos en el proceso de lecto escritura, miran con ojos de asombro y curiosidad las nuevas letras que están por descubrir y su avance es notorio al igual que en el mundo de las matemáticas a través del juego descubrirán operaciones que les fascinarán.

Competencias **A+**

Comprensión y expresión oral y escrita

Perfil de salida

- Desarrollan la expresión oral en contextos cotidianos usando la conciencia lingüística (semántica, léxica y sintáctica).
- Abecedario completo y formación de palabras sin excepción de consonantes dobles y uso de las (v y b) (g y j)
- Escritura y lectura de palabras con sílabas dobles. (sinfón consonántico)
- Leen palabras y oraciones cortas y largas con el vocabulario que conocen.
- Reconocen los conceptos de verbo, sustantivo y adjetivo.





Lógico Matemático

Perfil de salida

- Escribe los números naturales, del 0 al 99, además los cuenta, e identifica
- Lee y escribe, en forma ascendente del 1 al 99 y descendente.
- Realiza adiciones y sustracciones con números naturales del 0 al 20. con el uso de material concreto.
- Suma y resta con unidades y decenas llevando hasta el 99.
- Realizan cálculo mental del 0 al 20.
- Describe y reproducir patrones con figuras y los principales cuerpos geométricos: (pirámide, cono, estrella, corazón, rombo)

English

- Identify key information such as events, characters, and objects in stories and other age-appropriate literary texts if there is visual support.
- Collaborate in a friendly manner by sharing classroom materials and personal objects while participating in games and activities in class and on the playground.
- Independently read level-appropriate texts in English for pure enjoyment/entertainment and to access information
- Through selected media, participate in reasonably extended spoken or written dialogue with peers.
- Spell out key vocabulary items using the English alphabet. (Example: names, colors, animals, possessions, etc.)



Servicios complementarios

Servicio de transporte

El servicio que oferta la Institución, se encuentra alineado con la normativa del Acuerdo Nro. 00077-A del Ministerio de Educación.

Refrigerio

Velando por el bienestar de nuestros estudiantes, la Institución cuenta con un sistema de refrigerios nutricionales elaborado por un especialista mes a mes, siendo una opción nutritiva y variada.

Tareas Dirigidas

El programa de Tareas Dirigidas es extracurricular, mismo que cuenta con la supervisión y asesoramiento personal capacitado para apoyar en el cumplimiento de tareas de los estudiantes, en un ambiente adecuado y ordenado, propiciando una nueva experiencia en realizar sus tareas.

Recuperación Psicopedagógica

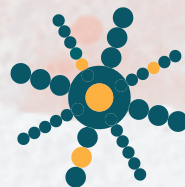
La Institución, trabaja conjuntamente con niñas y niños con dificultades en su aprendizaje, en su programa de recuperación pedagógica extra curricular que tiene como objetivo apoyar y proveer de todas las herramientas para que el estudiante supere sus dificultades con el acompañamiento de profesionales capacitados.

Servicio médico

Preocupados por cuidar la Integridad personal de cada niño y niña que asiste a la Institución, se cuenta con un seguimiento de medicina preventiva, lo que implica el chequeo médico continuo para prevenir cualquier tipo de enfermedad.

Departamento de consejería estudiantil

Brinda apoyo y acompañamiento al proceso de formación integral, la promoción de la participación activa de todo el personal de la institución en el proceso educativo.



Admisión



Llenar el formulario de Inscripción online o en secretaria



Subir los siguientes documentos o entregar en secretaria .

- Copia de cedula de Identidad o partida de nacimiento
- Copia de cedula de identidad de los padres de familia
- Último reporte de calificaciones (Inicial 2)
- Certificado de conducta (Inicial 2)
- En caso de requerir apoyo en el proceso de aprendizaje, incluir los informes
- Pago de la Inscripción (30 usd)



Prueba de admisión desde Inicial 2



Entrevista con padres de familia

- Los representantes serán notificados de los resultados y recomendaciones en un periodo de 3 a 5 día.

Matrícula

Requisitos

- Certificado de aprobación del proceso de admisión.
- 4 fotos tamaño carnet.
- Copia del carnet de vacunas
- Copia carnet de vacunas COVID

Documentos que deben ser llenados y subidos al sistema o presentados en secretaria.

- Contrato de servicios
- Ficha de salud.
- Ficha psicológica.
- Ficha de responsabilidad económica.



Cotización



Servicios

	PRE-INICIAL	INICIAL 1-2	1RO BÁSICA
MATRICULA	135	130	120
PENSIÓN	140	126.50	115
RECORRIDO	30 - 40		
REFRIGERIO	40		
TAREAS DIR.			
REFUERZO			
UNIFORMES			
LISTA UTILES			
OTROS			
TOTAL			

Todos los niveles



INICIO DEL
AÑO
LECTIVO

CONTACTO

TELF: 2828009 /0987060607